

**ALTA POTÊNCIA**



**FÁCIL INSTALAÇÃO**



**ECONOMIA**

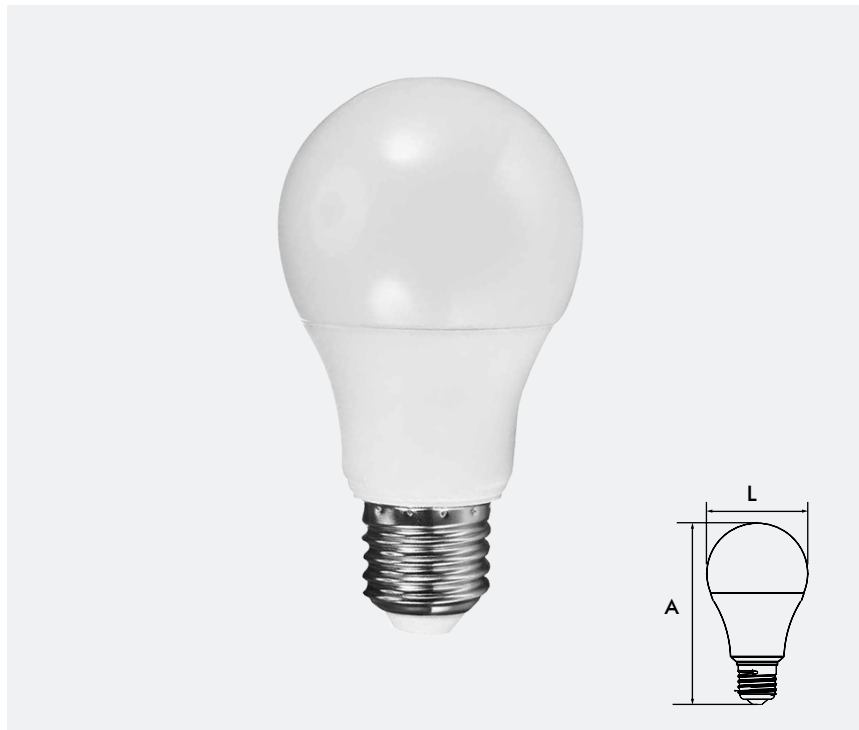
# SOLUÇÕES COMPLETAS EM ILUMINAÇÃO DE LED



Aponte a câmera  
do seu celular ou  
app QR Code.



# BULBO



## USOS MAIS COMUNS:

» Hotéis e Hospitais

Ex. Em média 500lm a cada m<sup>2</sup>

» Restaurante, casas, lojas e escritórios

Ex. Em média 300lm a cada m<sup>2</sup>

CÓDIGO	POTÊNCIA	ÂNGULO DE VISÃO	FLUX. LUM.	TAMANHO
15213	4,8 W	220°	400 lm	A: 108 x L: 60 mm
15214	7 W	220°	560 lm	A: 108 x L: 60 mm
15215	9 W	220°	720 lm	A: 108 x L: 60 mm
15216	15 W	240°	1350 lm	A: 133 x L: 65 mm



VÍDA ÚTIL

**25.000h**

VOLTAGEM

**100-240V**

Base: E27

Forma: Bulbo

IRC: ≥ 80

Temperatura de cor: 6.500K

Peso: 32g





# VAPOR SÓDIO / MERCÚRIO



## USOS MAIS COMUNS:

» Iluminação pública

LÂMPADA VAPOR SÓDIO			
CÓDIGO	POTÊNCIA	TEMP. COR	MODELO / BOCAL
15219	250 W	2100K	T46 - E40

LÂMPADA VAPOR MERCÚRIO			
CÓDIGO	POTÊNCIA	TEMP. COR	MODELO / BOCAL
15217	250 W	4200K	E40
15218	400 W	4200K	E40



VÍDA ÚTIL  
**20.000h**  
CONSIDERANDO UM USO DIÁRIO DE 3H

EM MÉDIA  
**26.000lm**

Forma: Ovoide

Cor: Amarela

Voltagem: 220V

Tecn. de iluminação: Vapor / Sódio

Peso: 191g



# FLOOD LIGHT



## USOS MAIS COMUNS:

- » Áreas residenciais e pátios
- » Utilizar em festas ou decorações de jardim
- » Fachadas de edifícios

CÓDIGO	POTÊNCIA	FLUX. LUM.	TEMPERATURA DA COR
9660	50W	4.500 lm	6.000 K
9661	100 W	8.500 lm	6.000 K
13371	200 W	18.000 lm	5.000 K



VÍDA ÚTIL  
**30.000h**

TENSÃO  
**100-240V**

Base: E27

Material: Alumínio Fundido

Cor da Luz: Branco Frio

Cor: Preto

Ângulo de Feixe / Visão (°): 120 °



# LED 30W

CÓD.: 20345



## USOS MAIS COMUNS:

**Iluminação pública:** é uma ótima opção para profissionais que precisam minimizar os custos;

**Quadras esportivas:** assim como a quadra de futebol, também é ideal para a prática de esportes em ambientes fechados;

**Supermercados:** o refletor de LED possibilitará iluminação de todo o estabelecimento e não gerará calor, o que poderia prejudicar alguns alimentos ou bens; entre outros segmentos.

VÍDA ÚTIL

**25.000h**

TEMPERATURA DE COR

**6.500K**

Fluxo Luminoso: 2.400 lm

Ângulo de Feixe / Visão (°): 120 °

Cor da Luz: Branco Frio

Cor: Preto



# LED 50W

CÓD.: 20346



## USOS MAIS COMUNS:

**Iluminação pública:** é uma ótima opção para profissionais que precisam minimizar os custos;

**Quadras esportivas:** assim como a quadra de futebol, também é ideal para a prática de esportes em ambientes fechados;

**Supermercados:** o refletor de LED possibilitará iluminação de todo o estabelecimento e não gerará calor, o que poderia prejudicar alguns alimentos ou bens; entre outros segmentos.

VÍDA ÚTIL

**25.000h**

TEMPERATURA DE COR

**6.500K**

Fluxo Luminoso: 4.000 lm

Ângulo de Feixe / Visão (°): 120 °

Cor da Luz: Branco Frio

Cor: Preto



# LED 100W

CÓD.: 20349



## USOS MAIS COMUNS:

**Iluminação pública:** é uma ótima opção para profissionais que precisam minimizar os custos;

**Quadras esportivas:** assim como a quadra de futebol, também é ideal para a prática de esportes em ambientes fechados;

**Supermercados:** o refletor de LED possibilitará iluminação de todo o estabelecimento e não gerará calor, o que poderia prejudicar alguns alimentos ou bens; entre outros segmentos.

VÍDA ÚTIL

**25.000h**

TEMPERATURA DE COR

**6.500K**

Fluxo Luminoso: 8.000 lm

Ângulo de Feixe / Visão (°): 120 °

Cor da Luz: Branco Frio

Cor: Preto

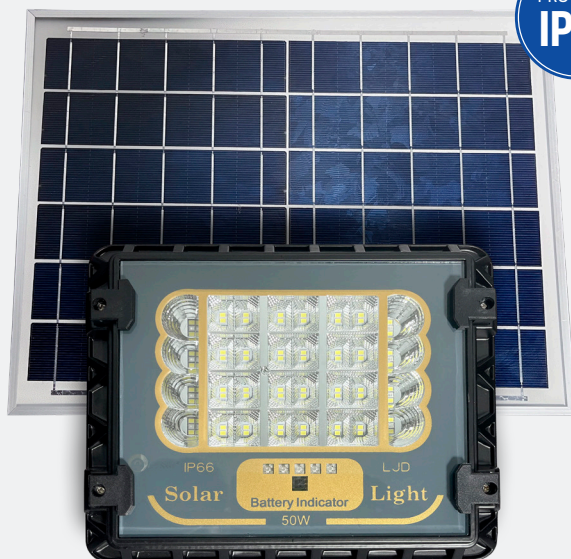




# SOLAR 50W + PAINEL

CÓD.: 20347

ACOMPANHA  
PAINEL SOLAR 15W



## USOS MAIS COMUNS:

**Condomínios:** a ampla iluminação aumenta a segurança do local com o mínimo consumo de luz;

**Estacionamentos abertos:** é possível manter iluminação 24 horas com baixos custos;

**Galpão industrial e indústria:** como geralmente são locais amplos e que precisam de muita luz, os refletores podem gerar uma significativa economia nos seus custos;

VÍDA ÚTIL  
**50.000h**

TEMPERATURA DE COR  
**6.500K**

Fluxo Luminoso: 4.000 lm

Ângulo de Feixe / Visão (°): 120 °

Cor da Luz: Branco Frio

Indicador Bateria: Sim

Cor: Preto



# SOLAR 100W + PAINEL

CÓD.: 20348



## USOS MAIS COMUNS:

**Condomínios:** a ampla iluminação aumenta a segurança do local com o mínimo consumo de luz;

**Estacionamentos abertos:** é possível manter iluminação 24 horas com baixos custos;

**Galpão industrial e indústria:** como geralmente são locais amplos e que precisam de muita luz, os refletores podem gerar uma significativa economia nos seus custos;

VÍDA ÚTIL

**50.000h**

TEMPERATURA DE COR

**6.500K**

Fluxo Luminoso: 8.000 lm

Ângulo de Feixe / Visão (°): 120 °

Cor da Luz: Branco Frio

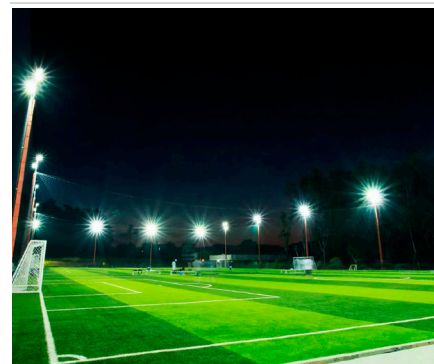
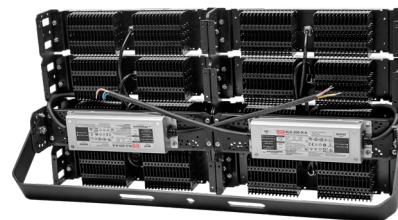
Indicador Bateria: Sim

Cor: Preto



# 400W

CÓD.: 17648



## DESCRIÇÃO:

O Refletor LED 400W é perfeito para iluminação de fachadas, piscinas, jardins, árvores, eventos, festas com economia e proteção contra chuva, água e jatos d'água.

## USOS MAIS COMUNS:

- » Estacionamentos
- » Pousadas
- » Campos de futebol
- » Jardins

FAIXA DE LÚMENS  
**40.000-44.000**

TENSÃO  
**100-240V**

Proteção: IP65

Cor da luz: Branco Frio

Tipo de LEDs: Epistar

Proteção de surto: 6kV

CRI (Ra): 80Ra



# 50W - RGB

CÓD.: 9662



## DESCRIÇÃO:

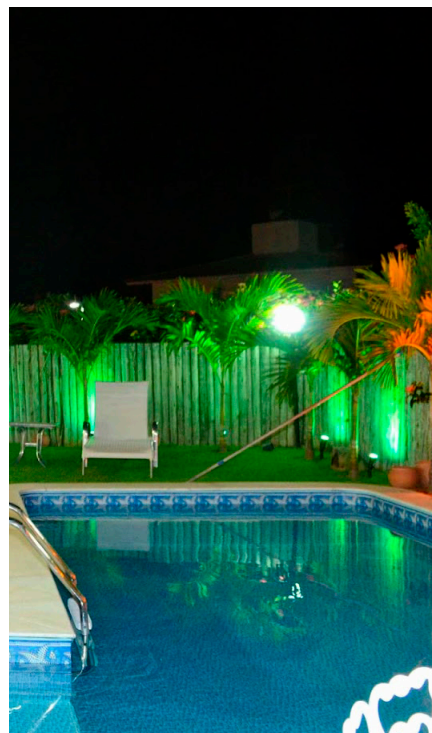
O Refletor RGB LED 50W com Controle de 16 cores é à prova d'água e perfeito para iluminação de fachadas, piscinas, jardins, árvores, eventos e festas. Com economia e proteção contra chuva, água e jatos d'água.

## USOS MAIS COMUNS:

- » Festas e eventos
- » Jardins
- » Piscinas
- » Pousadas

## ESPECIFICAÇÕES:

- » Ângulo do Feixe de Luz: 120°
- » FP: 0,5
- » Material: Alumínio
- » Número de LEDs: 75 SMD



LÚMENS

**500**

VOLTAGEM

**100-265V**

Temperatura da Cor: 16 Cores

Cores dos leds: Red, Green e Blue

Proteção: IP65

Dimensões: 195 x 235 x 13 (cm)

Peso: 73 (g)



# LUMINÁRIA 50W

CÓD.: 15890



- » Controle Remoto
- » Sensor PIR de Radar
- » Controle de Luz



## DESCRIÇÃO:

Esta econômica luminária solar é fácil de instalar e usar, pois ela é alimentada por energia solar através de um painel que converte a luz do sol em energia elétrica carregando a bateria interna durante o dia. Ela contém um sensor de presença que detecta movimento! E acompanha um controle remoto.

## USOS MAIS COMUNS:

- » Casas
- » Jardins
- » Garagens
- » Piscinas

LÚMENS  
**8000**

VOLTAGEM  
**100-265V**

Tipo de Leds: SMD 5730

Cor da Luz: Branco Frio

Bateria: 3.2V 5000mah

Dimensões: 30 x 21 x 6 (cm)

Peso: 11,0 (kg)





# LUMINÁRIA 100W

CÓD.:15892



## DESCRIÇÃO:

Esta econômica luminária solar é fácil de instalar e usar, pois ela é alimentada por energia solar através de um painel que converte a luz do sol em energia elétrica carregando a bateria interna durante o dia. Ela contém um sensor de presença que detecta movimento! E acompanha um controle remoto.

## USOS MAIS COMUNS:

- » Hotéis
- » Sítios
- » Estacionamentos

LÚMENS

**10.000**

VOLTAGEM

**100-265V**

Tipo de Leds: SMD 5730

Cor da Luz: Branco Frio

Bateria: 3.2V 5000mah

Dimensões: 39,5 x 20,5 x 6 (cm)

Peso: 13,8 (kg)



# LUMINÁRIA 150W

CÓD.: 20317



- » Controle Remoto
- » Sensor PIR de Radar
- » Controle de Luz



## DESCRIÇÃO:

Esta econômica luminária solar é fácil de instalar e usar, pois ela é alimentada por energia solar através de um painel que converte a luz do sol em energia elétrica carregando a bateria interna durante o dia. Ela contém um sensor de presença que detecta movimento! E acompanha um controle remoto.

## USOS MAIS COMUNS:

- » Casas
- » Jardins
- » Garagens
- » Piscinas

LÚMENS  
**24000**

TEMPERATURA DE COR  
**6.500K**

Tipo de Leds: SMD 5730

Cor da Luz: Branco Frio

Bateria: 3.2V 1.000mah

Painel Solar: Polissilício 4.5V9W

Peso: 1,75 (kg)



# LUMINÁRIA 200W

CÓD.: 20318



- » Controle Remoto
- » Sensor PIR de Radar
- » Controle de Luz



## DESCRIÇÃO:

Esta econômica luminária solar é fácil de instalar e usar, pois ela é alimentada por energia solar através de um painel que converte a luz do sol em energia elétrica carregando a bateria interna durante o dia. Ela contém um sensor de presença que detecta movimento! E acompanha um controle remoto.

## USOS MAIS COMUNS:

- » Hotéis
- » Sítios
- » Estacionamentos

LÚMENS  
**32000**

TEMPERATURA DE COR  
**6.500K**

Tipo de Leds: SMD 5730

Cor da Luz: Branco Frio

Bateria: 3.2V 1.500mah

Painel Solar: Polissilício 4.5V12.5W

Peso: 2,3 (kg)



# LUMINÁRIA 250W

CÓD.: 20319



- » Controle Remoto
- » Sensor PIR de Radar
- » Controle de Luz

## DESCRIÇÃO:

Esta econômica luminária solar é fácil de instalar e usar, pois ela é alimentada por energia solar através de um painel que converte a luz do sol em energia elétrica carregando a bateria interna durante o dia. Ela contém um sensor de presença que detecta movimento! E acompanha um controle remoto.

## USOS MAIS COMUNS:

- » Casas
- » Jardins
- » Garagens
- » Piscinas



LÚMENS  
**40.000**

TEMPERATURA DE COR  
**6.500K**

Tipo de Leds: SMD 5730

Cor da Luz: Branco Frio

Bateria: 3.2V 2.000mah

Painel Solar: Polissilício 4.5V16W

Peso: 2,85 (kg)



# LUMINÁRIA 200W

CÓD.: 14660



## DESCRIÇÃO:

Essa luminária pública para postes também é muito utilizada em projetos de condomínios, visto que traz consigo além da economia de energia, sofisticação e segurança para o ambiente em que é instalada.

## USOS MAIS COMUNS:

- » Avenidas
- » Estacionamentos
- » Praças

## ESPECIFICAÇÕES:

- » Cor: Cinza
- » Ângulo de visão: 120°
- » Dimensões: 88 x 34 x 11,2 (cm)

LÚMENS  
**14.000**

VOLTAGEM  
**85-265V**

Vida Útil: 30.000

Tipo de LEDs: Epistar

Irc: >70Ra

Mateiral: Alumínio

Proteção de surto: 4kv



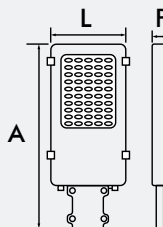
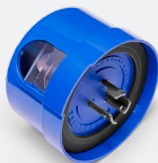


# LUMINÁRIA OSRAM

Chip de LED:  
**OSRAM**



Acompanha  
Fotocélula



## USOS MAIS COMUNS:

- » Estacionamentos
- » Praças
- » Jardins

CÓDIGO	POTÊNCIA	FLUXO LUM.	TAMANHO
12297	50 W	5.000 lm	A: 435 x L: 160 x P: 130 mm
9945	65 W	6.500 lm	A: 465 x L: 190 x P: 95 mm
9946	100 W	10.000 lm	A: 500 x L: 220 x P: 100 mm
12298	120 W	12.000 lm	A: 585 x L: 245 x P: 150 mm
9947	150 W	15.000 lm	A: 650 x L: 270 x P: 150 mm

VIDA ÚTIL

**25.000h**

VOLTAGEM

**100-265V**

Ângulo de Abertura: 120°

Temp. da Cor: 2.700K - 7.500K

Lum. por Watt: 100lm/W

Cor da Luz: Branco Frio

Proteção de surto: 4kV



# LUMINÁRIA LUZ SOLAR



## USOS MAIS COMUNS:

- » Campos de futebol
- » Vias públicas
- » Parques

CÓDIGO	POTÊNCIA	FLUXO LUM.	TAMANHO
15220	60 W	6600 lm	A: 380 x L: 160 x P: 41 mm
15221	120 W	13200 lm	A: 480 x L: 230 x P: 70 mm
15222	200 W	22000 lm	A: 542 x L: 262 x P: 86 mm
15223	240 W	22000 lm	A: 542 x L: 262 x P: 86 mm

VIDA ÚTIL  
**25.000h**

VOLTAGEM  
**127-220V**

Ângulo de Abertura: 145°

Temp. da Cor: 5.000K

Cor da Luz: Branco Frio

Proteção de surto: 4kV

IRC ≥ 70



# E40 - 40W

CÓD.: 13454



## DESCRIÇÃO:

Essa luminária pública para postes também é muito utilizada em projetos de condomínios, visto que traz consigo além da economia de energia, sofisticação e segurança para o ambiente em que é instalada.

## USOS MAIS COMUNS:

- » Decorações de jardins
- » Parques
- » Estacionamento
- » Condomínios

## ESPECIFICAÇÕES:

- » Fator de potência: >0,92
- » Material: Alumínio Niquelado
- » Número de LEDs: 96
- » Cor dos LEDs: Branco

VIDA ÚTIL

**25.000h**

LÚMENS

**4.000**

Ângulo de Abertura: 110°

Dimensões: 22,1 x 9,5 (cm)

Temp. da Cor: 5.000k

Voltagem: 100-240V

Tipo de LEDs: SMD2835



**ACESSE:**

[youtube.com/grupo hot sat](https://www.youtube.com/grupo hot sat)

[facebook.com/hotsat](https://facebook.com/hotsat)

[instagram/grupohotsat](https://instagram/grupohotsat)

[www.hotsat.com.br](http://www.hotsat.com.br)

# HOTSAT

Novas  
Possibilidades



As imagens, cores e decorações dos produtos são meramente ilustrativas e podem variar ou serem alterados.