

Portfólio de **Produtos** FTTH

**Soluções
Completas
em Fibra
Óptica**



Uma Empresa
do Grupo Hot Sat.



Soluções em FTTH

O nome é novo, mas nossa experiência no segmento além da expertise em negócios internacionais já duram mais de 20 anos.

É com base nesta experiência, que nos propomos oferecer ao mercado um completo conjunto de soluções em Redes de Fibras Óticas em conjuntos com soluções para FTTH.

Estamos fundamentados na parceria, colocando-nos à disposição de empresas e pessoas que necessitem de soluções, além de oferecermos total conhecimento no seguimento de FTTH dispomos de suporte, assistência técnica, treinamentos e um excelente quadro de profissionais pronto para lhe atender com produtos devidamente homologados pelo INMETRO. E

ANATEL

As imagens, cores e decorações dos produtos são meramente ilustrativas e podem variar ou serem alterados.

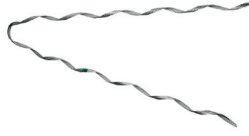


ALÇA APF DROP

1,30 A 1,55MM -280MM 2V AZ
MARCA: ATN

Cód.: 15496

- » Alça pré-formada para cabo drop
- » Diâmetro do fio 1,3mm
- » Material do produto: alumínio
- » Modelo:1,3-1,5mm

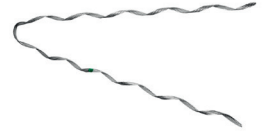


ALÇA APF FO

6,80 A 7,40MM -3V -AM ALUMÍNIO
MARCA: ATN

Cód.: 15486

- » Alça pré-formada para cabo drop
- » Diâmetro do fio 1,3mm
- » Material do produto: alumínio
- » Modelo: 6,4-7,4mm
- » Comprimento (fechada): 40cm

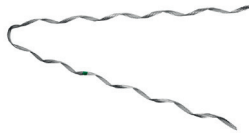


ALÇA APF FO

6,40 A 7,40MM-420 3V BR ACO
MARCA: ATN

Cód.: 19289

- » Alça pré-formada para cabo drop
- » Diâmetro do fio 1,3mm
- » Material do produto: aço

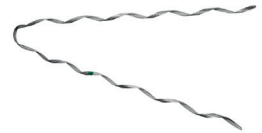


ALÇA APF FO

7,40 A 8,60MM 3V-VM-ALUM
MARCA: ATN

Cód.: 15495

- » Alça pré-formada para cabo drop
- » Material do produto: aço
- » Comprimento (fechada): 43cm



ESTICADOR P/ DROP

TIPO CUNHA GL PT
MARCA: ATN

Cód.: 16157

- » Arame de ancoragem
- » Galvanizado à fogo
- » Formato em S fornecido em aço
- » Termoplástico de alta resistência
- » Aditivada em UV

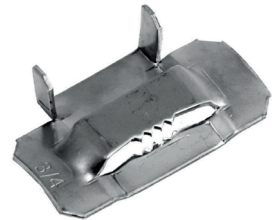


ECHO AÇO INOX 430

3/4" X 1MM X 19MM
MARCA: ATN

Cód.: 15489

- » Função: Suspensão
- » Com fita de aço para fixação
- » Aço inox
- » Material: Aço inoxidável AISI 430
- » Alta resistência a corrosão



4

FTTH

CJ BAP 02 COMPLETA

800MM GAF SIDER
MARCA: ATN

Cód.: 15498

- » Fabricadas em aço carbono
- » Galvanizadas a fogo
- » Cinta de aço perfurada ajustável
- » Parafuso tipo J



CJ BAP 03 COMPLETA

1200MM GAF SIDER
MARCA: ATN

Cód.: 15482

- » Fabricadas em aço carbono
- » Galvanizadas a fogo
- » Cinta de aço perfurada ajustável
- » Parafuso tipo J



FIO ESPINAR DIELÉTRICO

2MM 100M / 105M
MARCA: ATN

Cód.: 16156 / 15493

- » Fibra aramida
- » Revestimento em PEAD
- » Não condutiva elétrica
- » Elevada resistência à tração
- » Não corrosivo



FITA DE AÇO GALV.

0,5 X 19MM X 25M
MARCA: ATN

Cód.: 15488

- » Aço galvanizado
- » Laminada a frio
- » Aço inox



FITA DE AÇO 430

0,5 X 19MM X 25M
MARCA: ATN

Cód.: 16155

- » Aço galvanizado
- » Laminada a frio
- » Aço inox



MÁQUINA DE CINTAR POSTE

COM CATACTRA
MARCA: ATN

Cód.: 15494

- » Muito mais aperto na fita
- » Aço de alta durabilidade
- » Cabo injetado
- » Confortável para o técnico



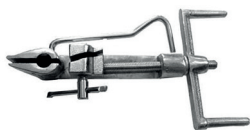
MÁQUINA DE CINTAR POSTE

SEM CATACTRA

MARCA: ATN

Cód.: 19071

- » AÇO TEMPERADO
- » Robusta e resistente
- » Ferro fundido modular de liga



OLHAL RETO ROSCA

M12 GAF

MARCA: ATN

Cód.: 15490

- » fabricado em aço galvanizado
- » Passagem do estribo do grampo
- » Alça pré formada



PARAF. BAP

M10X75MM GAF C/ PORC. E ARRUE

MARCA: ATN

Cód.: 19283

- » Rosca inteira
- » Rosca máquina
- » Chave fixa ou combinada
- » Forma da cabeça sextavado



PARAFUSO FRANCÊS

M12 X 35MM S/PO G AF

MARCA: ATN

Cód.: 15492

- » Porca olhal M12
- » Galvanizado a fogo
- » Alta resistência



SUPOORTE ANCORAGEM

P/ CABOS DE FO SAFO PT

MARCA: ATN

Cód.: 15484

- » Ancoragem e passagem de cabos
- » Fabricados em termoplástico
- » Possui proteção UV



SUPOORTE ATENDIMENTO

TERMINAL SUATE PT

MARCA: ATN

Cód.: 15485

- » Suporte isolador com 5 vias
- » Para fixação de cabos ópticos
- » Fabricado em polipropileno
- » Alta resistência a intempéries
- » Proteção contra raios UV



SUPOORTE DIELÉTRICO

CONICO C/PAS BAP CONBAP

MARCA: ATN

Cód.: 15497

- » Facilitar a instalação
- » Fabricado com polímeros
- » Coxim interno macio



SUPOORTE PRENSA FIO

SFFR PFI GAF SIDER

MARCA: ATN

Cód.: 15491

- » Material: aço carbono 1010
- » Galvanizado a fogo
- » Suportar o prensa-fios pf-1



SUPOORTE UNIVERSAL

P/ CABOS DE FO SUCO PT

MARCA: ATN

Cód.: 15483

- » Desenvolvido para ancoragem
- » Acomodando até 2 cabos
- » Suporta 500Kgf
- » Durabilidade e resistência
- » Possui proteção UV.



ALÇA PRÉ FORMADA

CABO CCE-APL-ASF

MARCA: CONIMEL

Cód.: 15567 / 15565 / 15568 / 15562 / 15563 / 15564 / 15570 / 15571 / 15569 / 15573 / 15574 / 15572 / 15566

- » Aço galvanizado
- » Modelo: 1.33 à 12.5mm
- » Comprimento: 35 à 60mm
- » Linhas: 2 à 6



CABO LAN EXPERT

LINK UTP 4P CU 305M: AZ / PT

MARCA: BLUECOM

Cód.: 18203 / 17735

- » Fio sólido de cobre eletrolítico
- » Polietileno de alta densidade
- » Termoplástico PVC livre



CABO ÓPTICO SPEED STAR

MINI FLAT DROP 1F 1KM

MARCA: BLUECOM

Cód.: 4337

- » Transf.: 180.000-200.000 Km/s
- » Sustentação: Sim
- » Diâmetro externo: 5,2x2,0mm
- » Quantidade de fibras no cabo: 01

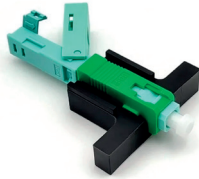


CONECTOR FAST CRIMP

CLICKSC APC TRANSCEND
MARCA: BLUECOM

Cód.: 13548

- » Monomodo / APC
- » Refletância: = 45dB
- » Temperatura: -40°C até 80°C
- » Compacto

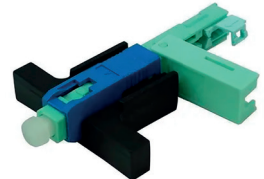


CONECTOR FAST CRIMP

CLICKSC UPC DA TRANSCEND
MARCA: BLUECOM

Cód.: 13549

- » Monomodo / UPC
- » Refletância: = 45dB
- » Temperatura: -40°C até 80°C
- » Compacto

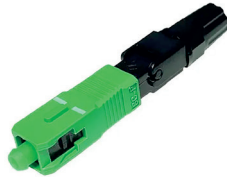


CONECTOR FAST ROSCA

ROSCA SC-APC
MARCA: BLUECOM

Cód.: 4336

- » Cabo de Fibra 2.0*3.0 Gota
- » Rescisão FTTH conexão
- » LAN, WAN e data



CONECTOR FAST ROSCA

CRIMP SC-UPC
MARCA: BLUECOM

Cód.: 4335

- » Polimento Monomodo / UPC
- » Refletância = 40 dB
- » Compacto



PATCH PANEL

24 UTP CAT 6 G.TRASEIRO
MARCA: CONDUCCI

Cód.: 18678

- » Cabeamento metálico cat-6
- » 24 Portas rj-45 frontais
- » Contatos traseiros idc-110
- » Norma eia/tia 568a/b

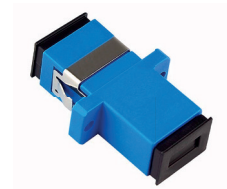


ADAPTADOR ÓPTICO

SC-UPC
MARCA: BLUECOM

Cód.: 4341

- » Polimento UPC
- » Mecanismo de Travamento
- » Corpo plástico e metal
- » Fibra monomodo



6

FTTH

ADAPTADOR SC/APC

COM FLANGE GREATEK
MARCA: GREATEK

Cód.: 10296

- » Encaixe universal SC
- » Para uso em DIO, DGO, MINI DIO
- » Padrão Monomodo SC Simplex



ADAPTADOR SC/UPC

COM FLANGE GREATEK
MARCA: GREATEK

Cód.: 10297

- » Adaptadores ópticos monomodo
- » Alta taxa de retorno
- » Emenda dupla fêmea



BANDEJA DE 12 FO

P/CX ENEM. CEO12F048
MARCA: GREATEK

Cód.: 11686

- » Acomodação p/ fibra óptica
- » Caixa de emenda 12 até 48



CAIXA DE DISTRIB. ÓPTICA

DP TRAVA 16P CDF016S21
MARCA: GREATEK

Cód.: 16782

- » Alta resistência autoextinguível
- » Plástico PS
- » Entrada de cabos nas 4 faces
- » Com abertura de 180°



CAIXA DE DISTRIBUIÇÃO

ÓPTICA 16 PORTAS
MARCA: GREATEK

Cód.: 10636

- » Material: PC+ABS
- » Índice de proteção: IP66
- » Capacidade da caixa: 12 Fibras
- » Pressão: 70KPa ~ 106KPa



CAIXA DE PROTEÇÃO

EMENDA ÓPTICA IP67 PT
MARCA: GREATEK

Cód.: 15198

- » Caixa de emenda
- » Fibra óptica
- » Serve para cabo drop fibras
- » Multimodo e monomodo



CAIXA DE TERMINAÇÃO

OPTCA 16 PORTAS
MARCA: GREATEK

Cód.:10298

- » CTO para 8 Fibras
- » Material de alta qualidade
- » Ideal para posição Vertical
- » Para uso indoor e outdoor



CONECTOR DE CAMPO

TIPO FAST SC/APC-CLIQ
MARCA: GREATEK

Cód.:10300

- » Conector óptico de fibra óptica
- » Sua trava one click
- » Montagem simples



CONECTOR DE CAMPO

TIPO FAST SC/UPC-CLIQ
MARCA: GREATEK

Cód.:10301

- » Fibra óptica FTTH
- » Modelo one click
- » Projetado para cabos drop
- » Indicado para uso em redes FTTH



CORDÃO ÓPTICO

3,0M SC/UPC-SC/APC
MARCA: GREATEK

Cód.:10306

- » Conectores ultra-polished
- » Fibras monomodo g.652d
- » Mono-modo
- » FTTH/FTTX



CORDÃO ÓPTICO

3,0M SC/UPC-SC/UPC
MARCA: GREATEK

Cód.:10308

- » Comprimento: 3 m
- » Conector de entrada: SC
- » Conector de saída: SC
- » Conector 2 SC/UPC



SPLITTER DESBALANCEADO

1X2 S/CONEC
MARCA: GREATEK
10-90/20-80/30-70/40-60/50-50

Cód.: 15191 / 15192 / 15193 / 15195 / 15196 / 15197

- » Faixa de operação: 1260-1650nm
- » Diretividade: > 55dB
- » Uniformidade: 1,3dB
- » Divisões: Todos os modelos



KIT FERRAMENTAS

P/FIBRA OPTICA 9 ITENS
MARCA: GREATEK

Cód.:10311

- » Emenda mecânica
- » Fast connector
- » Maior eficiência e rapidez



PONTO DE TERMINAÇÃO

SFFR PFI GAF SIDER
MARCA: GREATEK

Cód.:10548

- » Instalação: rede ftth /pto
- » Até 2 conectores
- » 2 Entradas destacaveis
- » Acomodação de reserva



SPLITTER PLC 1X2

CONECTORIZADO SC/APC 50/50
MARCA: GREATEK

Cód.:10299

- » Temp. Oper.: -40+85°C a -25+70°C
- » Temp. de armazen.: -40+85°C
- » Umid. rel. de operação: 50x50%



SPLITTER PLC SC/APC

1X16 CONECTORIZADO
MARCA: GREATEK

Cód.:10423

- » Divisor de fibra óptica
- » Splitter óptico plc 1x16
- » Ideal para caixas cto
- » Redes ópticas passivas

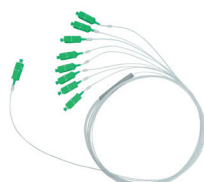


SPLITTER PLC SC/APC

1X8 CONECTORIZADO
MARCA: GREATEK

Cód.:10295

- » Fibra optica balanceado 1.5m
- » Divisor óptico
- » Fibra óptica para oito



ADAPTADOR ÓPTICO

SC/APC
MARCA: HS FTTH

Cód.:11135

- » Encaixe universal SC
- » Para uso em DIO
- » Padrão Monomodo SC Simplex



ADAPTADOR ÓPTICO

SC/UPC

MARCA: HS FTTH

Cód.: 11136

- » Adaptadores ópticos monomodo
- » Alta taxa de retorno
- » Emenda dupla fêmea
- » Acoplamento de pigtaills



CABO ÓPTICO ASU 80

6/12 FO 2000M SUMEC

MARCA: HS FTTH

Cód.: 14714 / 14715

- » Tipo de fibra: ITU-T G.652D
- » Tubo solto: PBT
- » Membro de força: FRP
- » Revestimento exterior: polietileno
- » Cores: 12 cores



CABO ÓPTICO DROP

1FO BOB 1.000 M

MARCA: HS FTTH

Cód.: 16092

- » Cabo de Fibra Óptica
- » Cabo Sustentável
- » Dois cabos de aço
- » FTTH
- » Single Mode



CABO ÓPTICO DROP

1FO SUMEC 1000M

MARCA: HS FTTH

Cód.: 14713

- » Resistência UV
- » Reforçados por um fio de aço
- » Tipo ITU-T G.657
- » Resistência ao esmagamento



CAIXA DE EMENDA

ÓPTICA 120FO / 48F

MARCA: HS FTTH

Cód.: 16230 / 16231

- » Estrutura externa injetada
- » Caixa termoplástica
- » Abraçadeira de fechamento
- » Suporte para fixação aérea
- » Válvula de pressurização



CAIXA DIST. ÓPTICA

OF03001-16C

MARCA: HS FTTH

Cód.: 11499

- » 1x16 SC/APC
- » Função de distribuir o sinal
- » Acomodação vertical
- » Entradas: 2
- » Saídas: 16



8

FTTH

CAIXA DIST. ÓPTICA

OF03001-16C -INSERÇÃO

MARCA: HS FTTH

Cód.: 10296

- » Utilizada para terminação
- » Fornece vedação
- » Acomod. adequada aos cabos
- » Possui chave para trancar



CAIXA DIST. ÓPTICA

PARA USO COM BOX

MARCA: HS FTTH

Cód.: 11498

- » Utilizada para terminação
- » Distribuição das fibras
- » Fornece vedação e proteção
- » Possui chave para trancar

OBS: NÃO
ACOMPANHA
O BOX



CAIXA DIST. ÓPTICA

ÓPTICA CTO 16A 16F

MARCA: HS FTTH

Cód.: 11686

- » 16 Saídas fechamento parafuso
- » Sólida proteção e organização
- » Estrutura totalmente selada
- » Material: PC + ABS
- » Travamento para bandeja



PONTO DE TERMINAÇÃO

ÓPTICA PTO 86X86

MARCA: HS FTTH

Cód.: 11132 / 11500

- » Caixa para até 2 conectores
- » Instalação em redes fttH/pto
- » Estrutura compacta
- » Fácil manuseio



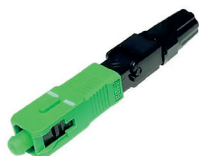
CONECTOR RÁPIDO

DE CAMPO DE ROSCA SC/APC

MARCA: HS FTTH

Cód.: 11133

- » Conector reutilizável
- » Montagem simples e rápida
- » Pré-polimento: APC



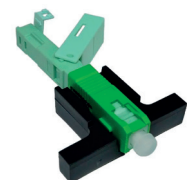
CONECTOR RÁPIDO

DE CAMPO SC/APC CLICK

MARCA: HS FTTH

Cód.: 14725

- » Trava one Click SC/APC
- » Projetado para cabos drop
- » Uso em redes FTTH



CONECTOR RÁPIDO

DE CAMPO SC/UPC
MARCA: HS FTTH

Cód.: 11134

- » Conector reutilizável
- » Pré-polimento
- » Montagem simples e rápida



CONECTOR RÁPIDO

DE CAMPO SC/UPC CLICK
MARCA: HS FTTH

Cód.: 14726

- » Cabo tipo Drop Pré-polimento
- » UPC Diâmetro da fibra: 125µm
- » Tipo de fibra: Monomodo



CONECTOR

RJ45
MARCA: HS FTTH

Cód.: 16228

- » Revestimento transparente
- » Condutores banhados
- » Conector: Termoplástico
- » Conector macho



CONV. DE SINAL ONU WIFI

ONU XPON V2802D AC
MARCA: HS FTTH

Cód.: 15518

- » Total compatibilidade com OLT
- » Recursos de multicast igmp
- » Suporta pilha dupla ipv4 e ipv6
- » 1 Porta gpon



CONVERSOR DE SINAL ONU

GPON V2801SG
MARCA: VSOL

Cód.: 11148

- » Modo Dual EPON/GPON OLTs
- » Compatível com o popular OLT
- » Design Industrial
- » Modo de roteamento ou ponte



CONVERSOR DE SINAL ONU

HG8310M MINI XPON HUAWEI
MARCA: HS FTTH

Cód.: 17066

- » Tipo de modem: Fibra ótica
- » Protocolos de segurança: WPA
- » Velocidades máximas: 300 Mbps



CORDÃO ÓPTICO 1,5M

LC/APC- SC/APC SM PVC
MARCA: HS FTTH

Cód.: 18933

- » Raio de curvatura 5 centímetros
- » Capa polimérica de cor azul
- » Elemento de tração: Aramida

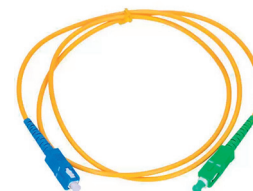


CORDÃO ÓPTICO 1,5M

LC/PC- SC/UPC SM PVC
MARCA: HS FTTH

Cód.: 18934

- » Padrões: LC-APC / SC-UPC
- » Polimento: APC / UPC
- » Número de fibras: 1
- » Retardante à chama



CORDÃO ÓPTICO 1,5M

SC/APC- LC/APC SM PVC
MARCA: HS FTTH

Cód.: 18935

- » Monomodo
- » Conector de entrada: SC/APC
- » Conector de saída: LC/UPC
- » Rede FTTH: OLT e ONU



CORDÃO ÓPTICO 1,5M

SC/APC-SC/APC
MARCA: HS FTTH

Cód.: 11145

- » Monomodo Simplex SM
- » Padrões: SC-APC / SC-APC
- » Polimento: APC
- » Capa Externa PVC



CORDÃO ÓPTICO 1,5M

SC/UPC- SC/UPC
MARCA: HS FTTH

Cód.: 11146 / 11147

- » Sc/upc-sc/upc
- » Testado em laboratório
- » Para tráfego de voz
- » Polimento upc



CORDÃO ÓPTICO 3M

FC-LC-UPC
MARCA: HS FTTH

Cód.: 14727

- » Capa externa: 2.0mm
- » Padrões: LC-UPC/SC-APC
- » Número de fibras: 1
- » Retardante à chama



KIT FERRAMENTAS

ELET. P/FIBRA ÓPTICA
MARCA: HS FTTH

Cód.: 15275

- » Kit universal
- » Montagem de emenda mecânica
- » Conector óptico



MÁQUINA DE FUSÃO

FIBRA OPTICA AI-8C
MARCA: HS FTTH

Cód.: 14714 / 14715

- » 6 motores para posicionamento
- » Alinhamento do núcleo
- » Fator de ampliação x300
- » Período de aquecimento rápido
- » Tela 5.1"



ONU GPON

SM16101-GHZ-T10
MARCA: SUMEC

Cód.: 15619

- » Tipo de ONU: Fibra ótica
- » Tecnologias de conexão: G/EPON
- » Homologado Anatel: Sim



ROTEADOR AC DUAL BAND

1200MBPS GWR-1200AC
MARCA: HS FTTH

Cód.: 11843

- » Taxa de Transf.: 1200Mbps
- » Frequência: 2.4GHz e 5.8GHz
- » Função Repetidor: Sim
- » Homologado Anatel: Sim



SPLITTER 1X16 PLC

CONECTORIZADO SC/APC
MARCA: HS FTTH

Cód.: 11139

- » Alta confiabilidade
- » Excelente mecânica
- » Tamanho pequeno
- » Baixa perda de inserção



SPLITTER 1X16 PLC

CONECTORIZADO SC/UPC
MARCA: HS FTTH

Cód.: 11140

- » Alta confiabilidade
- » Excelente mecânica
- » Tamanho pequeno
- » Baixa perda de inserção



10

FTTH

SPLITTER 1X16

SEM CONECTOR
MARCA: HS FTTH

Cód.: 15842

- » Tipo monomodo
- » Otimizando redes FTTH
- » Utilizado em redes pon

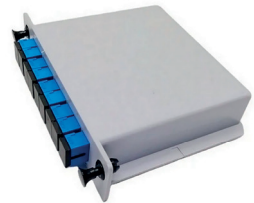


SPLITTER 1X8 PLC

CONECTORIZADO SC/UPC
MARCA: HS FTTH

Cód.: 11138

- » Baixa perda de Inserção
- » Baixo PDL
- » Design compacto
- » Alta Confiabilidade e Estabilidade



SPLITTER DESBALANCEADO

10-90 / 20-80 / 30-70 / 40-60 / 50-50
MARCA: HS FTTH

Cód.: 15843 / 15844 / 15845 / 15846 / 15847

- » Divisão do sinal óptico
- » Arquitetura ponto-a-multiponto
- » Inúmeros usuários em diferentes
- » Utilizados em redes FTTH/PON

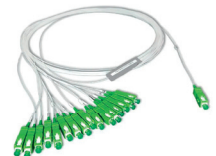


SPLITTER STEEL TUBE

1X16 CONECTOR.SC/APC
MARCA: HS FTTH

Cód.: 11142

- » Tamanho reduzido
- » Baixa perda de inserção
- » Uniformidade excelente
- » Alta confiabilidade

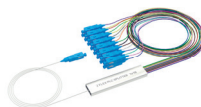


SPLITTER STEEL TUBE

1X16 CONECTOR.SC/UPC
MARCA: HS FTTH

Cód.: 11144

- » Tipo: PLC minitube
- » Fibra: G657A monomodo
- » Polimento UPC



SPLITTER STEEL TUBE

1X8 CONECTOR. SC/APC
MARCA: HS FTTH

Cód.: 11141

- » Fibra óptica para oito
- » Splitter balanceado
- » Tamanho compacto
- » Baixa perda de inserção

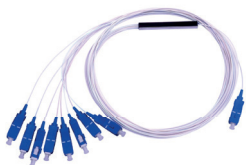


SPLITTER STEEL TUBE

1X8 CONECTOR.SC/UPC
MARCA: HS FTTH

Cód.: 11143

- » Fibra óptica para oito
- » Splitter balanceado
- » Tamanho compacto
- » Baixa perda de inserção



CABO DE REDE UTP

DADOS LAN 4P CAT6 305M PT
MARCA: SOHOPLUS

Cód.: 18573

- » Aplicação redes
- » Condutor cobre
- » Diâmetro 6mm
- » PVC retardante a chama



ADAPTADOR AC/DC

MAQ. FUSAO AI-9
MARCA: SIGNALFIRE

Cód.: 16746

- » Bivolt automático
- » Contra aquecimento
- » Contra ruídos
- » Energia estável



BATERIA DE LÍTIO

MAQ. FUSAO AI-9
MARCA: SIGNALFIRE

Cód.: 16747

- » Modelo: zs26f
- » Voltagem: 11volts
- » Capacidade: 7.8ah

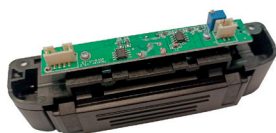


PLACA MÁQUINA

FUSAO AI-9
MARCA: SIGNALFIRE

Cód.: 16748

- » Pci com estufa
- » Fusão signalfire ai9



CABO DADOS SOHOPLUS

CAT.5E 24AWG 100M AZ (PT/AZ)
MARCA: SOHOPLUS

Cód.: 15526 / 14664

- » Resistência elétrica CC
- » possui 4 pares trançados
- » isolados em polietileno especial
- » PVC não propagante à chama



CABO DADOS SOHOPLUS

CAT.5E 24AWG 305M (AZ/PT)
MARCA: SOHOPLUS

Cód.: 14978 / 14890

- » Isolados em polietileno especial
- » PVC retardante à chama
- » Diâmetro nominal: 4,8 mm
- » 100% cobre



CABO DADOS SOHOPLUS

CAT.6 24AWG 305M (AZ/PT)
MARCA: SOHOPLUS

Cód.: 14891 / 14814

- » 4 Pares trançados compostos
- » Isolados em polietileno especial
- » PVC na opção cm



PATCH CORD CAT.5E

SOHOPLUS 0.5M (AZ/CZ/PT)
MARCA: SOHOPLUS

Cód.: 14696 / 14700 / 14698

- » Isolados em polietileno especial
- » Retardante à chama cmx
- » Capas protetoras transparentes
- » Capa externa em pvc



PATCH CORD CAT.5E

SOHOPLUS 1.5M (AZ/CZ/PT)
MARCA: SOHOPLUS

Cód.: 14697 / 14701 / 14699

- » Isolados em polietileno especial
- » Retardante à chama cmx
- » Capas protetoras transparentes
- » Capa externa em pvc



PATCH CORD CAT.6

SOHOPLUS 1.5M AZ
MARCA: SOHOPLUS

Cód.: 14704

- » Isolados em polietileno especial
- » Retardante à chama cmx
- » Capas protetoras transparentes
- » Capa externa em pvc



HS SHOP

HOT SAT - TERESINA/PI

Av. João XXIII, 7433 - Uruguai
(86) 2106-5454



HOT SAT - TERESINA/PI

Av. Miguel Rosa, 6145 - Macaúba
(86) 2106-5480



HOT SAT - PICOS/PI

Av. Sen. Helvídio Nunes, 401 - Boa Sorte
(89) 3199-0022



HOT SAT - PARNAÍBA/PI

Av. Álv. Mendes, 1457 - Nova Parnaíba
(86) 3322-1091



HOT SAT - FLORIANO/PI

Quadra 11, Nº 3519 - Bom Lugar (BR 230)
(89) 99982-6699



HOT SAT - GOIÂNIA/GO

Rua 1097, 650 - Quadra 196 - Lote 11 Setor
(62) 3877-3977



HOT SAT - ITACOATIARA/AM

Av. Sete de Setembro, 1195 - Centro
(92) 98402-4173



HOT SAT - MANAUS/AM

Rua General Carneiro, 102 - São Francisco
(92) 99913-4582



Uma Empresa
do Grupo Hot Sat.



[youtube.com/grupohotsat](https://www.youtube.com/grupohotsat)
facebook.com/hotsat
instagram/grupohotsat
www.hotsat.com.br