

HOT S@T[®]
NOVAS POSSIBILIDADES

1500W
POTÊNCIA
MÁXIMA

HSP-500W

APARELHO ELÉTRICO DE AMPLIFICAÇÃO DE SOM

 **Bluetooth**



Accesse o
nosso site



CONECTIVIDADE
USB



BLUETOOTH



SÁIDA XLR



ENT. AUX. P2



EQUALIZADOR



ENTRADA SPEAKON

MANUAL DE INSTRUÇÕES

Obrigado por escolher a HOT SAT. Você acaba de adquirir um produto fantástico! O Grupo Hot Sat, desde meados de 1994 está presente em 5 estados do Norte e Nordeste. Uma empresa genuinamente piauiense, que já transformou a vida de muitas famílias através da Antena Parabólica Hot Sat, produto que consagrou a marca no mercado. Os produtos Hot Sat resultam de anos de pesquisa e carregam consigo toda a experiência e conhecimento adquiridos com o desenvolvimento de produtos de alta tecnologia para a indústria. Tudo isso para garantir produtos que superam todas as expectativas dos consumidores mais exigentes.

Procurando uma caixa de som profissional para o seu próximo evento, conferência ou reunião? Todo o seu público vai experimentar um som potente e com alta qualidade! A tecnologia da caixa de som da Hot Sat proporciona um som uniforme em todo o palco. A caixa profissional HSP-500 é a melhor em aplicações de reforço de som de médio e pequeno porte para músicos, DJs, teatros, boates, igrejas, auditórios e muito mais. Esta caixa potente e compacta possui um amplificador digital interno de 500 watts para reprodução de som e seção EQ e alças de transporte para facilitar o transporte.

Características

- Caixa de som ativa
- Alças de transporte
- Bi-Amplificador digital 500W
- Transmissão sem fio via Bluetooth
- Ideal para músicos, DJs, teatros, boates, igrejas e auditórios

Este manual foi desenvolvido para que você se familiarize com todas as funções e com os benefícios que seu aparelho lhe proporcionará.

O mesmo contém informações sobre o seu novo produto, a respeito da sua manutenção, execução de serviços e, acima de tudo, como utilizá-lo da melhor forma. Reserve alguns minutos para ler atentamente o conteúdo deste manual e descubra você mesmo(a) como aproveitar o melhor do seu produto.



www.hotsat.com.br



Hot Sat - Empresa Brasileira
e genuinamente piauiense.

Introdução	2
Índice	3
Painel de controle.....	4
Especificações	5
Instruções de utilização do aparelho	5
Utilização do produto.....	6
Conteúdo da embalagem	6
Armazenamento	7
Problema e soluções	8
Cuidado com o meio ambiente.....	9
Certificado de garantia	10

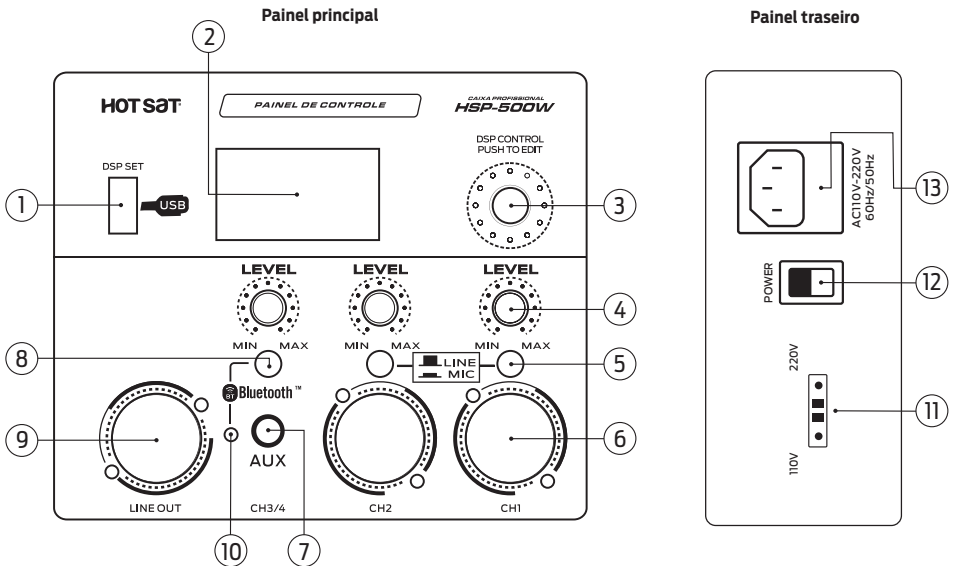
Instruções de utilização do aparelho

- » Este aparelho não se destina à utilização por pessoas (inclusive crianças) com capacidades físicas, sensoriais ou mentais reduzidas, ou por pessoas com falta de experiência e conhecimento, a menos que tenham recebido instruções referentes à utilização do aparelho ou estejam sob a supervisão de uma pessoa responsável pela sua segurança.
- » Recomenda-se que as crianças sejam vigiadas para assegurar que elas não estejam brincando com o aparelho.
- » Se o cordão de alimentação está danificado, ele deve ser substituído pelo fabricante ou agente autorizado ou pessoa qualificada, a fim de evitar riscos.

Especificações

Potência	1500W
RMS.....	500W
Tamanho do Alto Falante:.....	1x 15"
Tamanho do tweeter:.....	1x 1,75"
Impedância	4 ohms
Frequênciade resposta	50KHz-20KHz
Relação Sinal / Ruído.....	≥120dB
Entradas	2x Speakon, 1x P2
Saída.....	1x XLR
Dispositivos	Bluetooth e USB
Material.....	MDF
Cor disponível.....	Preto
Tempo de Garantia	12 meses
Voltagem.....	110V-220V AC
Dim. Produto (C x L x A)	52,5 x 47,5 x 78 (cm)
Peso	23,0 (kg)

Painel de controle



1. DSP SET: Um conector USB padrão para interface com um PC. Software e driver devem ser instalado antes do uso.

2. LCD-DSP: Display.

3. MASTER VOL.: Gire o botão para a direita para aumentar o nível de som ou gire o botão para a esquerda para diminuir o nível de som DSP - Pressione o botão MASTER VOL. botão para rolar as configurações do DSP. Gire o MASTER VOL. botão para percorrer os itens do menu. Empurre o MASTER VOL. botão novamente para selecionar o menu Unid.

4. NÍVEL DE ENTRADA: Controle de nível para ajustar o sensibilidade de entrada individual.

5. LINE / MIC: Botão de comutação para escolher o sinal de entrada entre linha e microfones.

6. ENTRADA SPEAKON: Entrada para a conexão de fontes de sinal como mistura consoles, instrumentos ou microfones. Podem ser estabelecidas ligações usando conectores SPEAKON de 1/4 de polegada.

7. AUX IN: Conector de áudio de 3,5 mm para conexão dispositivos externos de mídia de áudio MP3.

8. BLUETOOTH / AUX: Botão para escolher o sinal de entrada entre bluetooth e aux in.

9. LINE OUT O CONECTOR DE SAÍDA: Speakon envia o soma de todos os sinais de entrada para outro alto-falante ou subwoofer.

10. INDICADOR BLUETOOTH: A luz LED pisca em azul quando seus dispositivos estão se conectando ao amplificador. A luz do led brilha em azul quando eles estão conectados.

11. BOTÃO: Seletor de Voltagem.

12. BOTÃO: Liga e desliga a caixa.

13. CABO: Local do cabo de força.

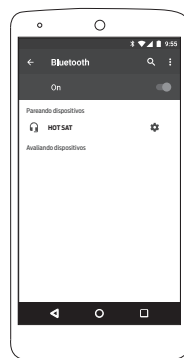
Utilizando o bluetooth

1 - Aperte o botão **Bluetooth / Aux** no painel traseiro para alternar até a função bluetooth.

2 - Ao ouvir o aviso sonoro o dispositivo estará pronto, ative a função Bluetooth do seu aparelho* e faça a pesquisa de novos dispositivos.

3 - O nome Bluetooth da sua caixa é **"HOT SAT"**. Ao encontrar esse nome na lista de dispositivos faça o pareamento.

4 - Agora é só carregar e tocar suas músicas preferidas.



*Sujeito a incompatibilidade.

Conteúdo da embalagem

- › 1 x Caixa de som HSP-500W
- › 1 x Manual do usuário
- › 1 x Adesivo logo Hot Sat
- › 1 x Cabo de força

Armazenamento

O produto deverá ser recolocado em sua caixa original no caso de armazenamento. Coloque-o em um local com baixa umidade e adequado para armazenamento.

ATENÇÃO: Para os componentes definidos como acessórios a garantia é de 90 dias. Consulte todos os termos no certificado de garantia.

OBS.: Todo produto é inspecionado e testado 100% antes de sair da fábrica. Caso você encontre alguma irregularidade notifique imediatamente seu revendedor ou diretamente a fábrica.

- » Transporte o produto com cuidado, evitando quedas ou qualquer outro tipo de impacto.
- » Em caso de defeito dirija-se ao Assistente Técnico Autorizado .
- » Para uma boa limpeza, utilize de preferência uma flanela macia e seca.
- » Não utilize produtos químicos para limpeza.
- » Mantenha-o afastado de lugares úmidos e molhados.
- » Mantenha a caixa afastada de lugares úmidos e molhados.
- » Evite expor a caixa a radiação direta da luz do sol ou a lugares com temperaturas elevadas.

OBS.: Conforme lei nº 11.291, a **HOT SAT** adverte que a exposição prolongada a ruídos superiores a 85 dB pode causar danos ao sistema auditivo.

OBSERVAÇÕES

Se tiver problemas com o seu equipamento, dirija-se a assistência mais próxima e consulte a sua garantia. Não tente você mesmo(a) abrir a tampa do motor, pois ao fazê-lo irá invalidar a sua garantia, além de causar danos ao ventilador ou ferimentos pessoais.

Problemas e soluções

A tabela abaixo contém algumas instruções para soluções de alguns problemas que possam ocorrer. Por favor, se nenhuma solução abaixo resolver o problema, consulte a rede de assistência técnica autorizada. www.hotsat.com.br/suporte/localizar-assistencia/

Caso esteja usando um equipamento externo, verifique também se este equipamento está funcionando adequadamente.

OBSERVAÇÕES

OBS.: Nunca tente resolver um problema abrindo o equipamento sem o conhecimento técnico especializado, lembre-se que a violação pela abertura do aparelho não autorizada, acarreta na perda da garantia. Consulte todas as condições no certificado de garantia.

Problemas	Causas	Possível solução
apagado / não liga	1. A tomada não está bem conectada 2. Problema com a tomada local	1. Plug o cabo na tomada corretamente 2. Plug a caixa em outra tomada
Sem som	1. Modo de entrada incorreto (input) 2. Nível de volume no mínimo 3. Cabos com defeito 4. Volume e balanço não ajustado	1. Alterne para o modo (INPUT) correto 2. Ajuste o nível de volume 3. Teste outros cabos 4. Ajuste o volume e o balanço
Som distorcido	1. Volume principal muito alto 2. Níveis do equalizador desajustado	1. Diminua um pouco o volume principal 2. Ajuste o equalizador
Bluetooth não conecta	1. Incompatibilidade (versão do bluetooth)	1. Tente conectar em outro dispositivo

A Hot Sat contribui com a sustentabilidade e com o meio ambiente, e no descarte dos produtos após o vencimento do seu ciclo de vida útil.

Seu produto foi projetado e fabricado com materiais e componentes de alta qualidade, que podem ser reciclados e reutilizados. Nunca descarte o seu produto junto com outros tipos de lixos domésticos. Procure informar-se a respeito das regras locais de coleta seletiva de produtos elétricos e eletrônicos. O descarte correto desses produtos ajuda a prevenir consequências potencialmente negativas para o meio ambiente e para a saúde humana.



Vantagens de Reciclar

- » Poupança de matérias primas não renováveis como o petróleo;
- » Redução do consumo de energia na fabricação de materiais plásticos;
- » Transformar produtos de vida curta (embalagens), em produtos de vida longa;
- » Economia de energia e matérias-primas. Menos poluição do ar, da água e do solo.
- » Melhora a limpeza da cidade, pois o morador que adquire o hábito de separar o lixo, dificilmente o joga nas vias públicas.
- » Gera renda pela comercialização dos recicláveis. Diminui o desperdício.
- » Gera empregos para os usuários dos programas sociais e de saúde da Prefeitura.
- » Dá oportunidade aos cidadãos de preservarem a natureza de uma forma concreta, tendo mais responsabilidade com o lixo que geram.

Certificado de garantia

ATENÇÃO: Este certificado terá validade somente mediante a **apresentação da Nota Fiscal de compra**. Sem a nota fiscal de compra deste Certificado não terá efeito. É importante que seja lido o Manual de Instruções de uso do aparelho.

A **Hot Sat** concede garantia às caixas de som amplificadas por ela comercializados pelo período de 12 (doze) meses, sendo que os 03 (três) primeiros meses referem-se ao prazo mínimo assegurado pela Lei 8.078 de 11/09/00 (CDC). **Para bateria interna, a garantia são de 6 (seis) meses.** Contados a partir da emissão da nota fiscal, desde que o mesmo tenha sido instalado e utilizado conforme as orientações contidas nos manuais de instruções e em Território Nacional.

A garantia abrange defeitos de fabricação em peças, parte e componentes ou material, dentro das condições de prazo estabelecidos, ressalvadas as condições estabelecidas neste manual sempre acompanhada de Nota Fiscal.

Entende-se por garantia o reparo gratuito do aparelho e a reposição de peças que apresentem defeito técnico de fabricação, de acordo com o parecer do Assistente Técnico Autorizado Hot Sat. Tal garantia somente terá validade mediante à apresentação da Nota Fiscal de compra, com descrição do produto. É imprescindível, para o atendimento gratuito, que o aparelho esteja dentro do prazo estipulado.

Ao verificar qualquer defeito, o consumidor deverá procurar um dos Postos de Assistência Técnica Autorizada mais próximo, conforme relação que disponibilizamos no site **www.hotsat.com.br/suporte/localizar-assistencia**. Somente o Assistente Técnico Autorizado poderá examinar e reparar o produto.

Durante o período estipulado, a garantia cobre totalmente a mão de obra e peças para o reparo dos defeitos constatados como sendo de fabricação.

Transporte e remoção de aparelhos que estejam dentro ou fora do perímetro urbano onde está localizada a rede autorizada, deverá ser feito com frete pago pelo cliente, caso a mercadoria venha com frete a pagar, a mesma será devolvida. As despesas decorrentes de transporte do aparelho correrão por conta do proprietário.

A garantia cessará caso ocorra uma das hipóteses relacionadas a seguir:

- » Aparelho submetido a manutenção durante a o período de garantia por empresa não credenciada.
- » Alteração dos componentes originais ou violação do lacre dos dispositivos de segurança e proteção.
- » Por ter sido ligado em voltagem incorreta ou excessiva ou sujeito as excessivas oscilações de tensão da rede elétrica.
- » Danos causados por ambientes agressivos.
- » Se a Nota Fiscal de compra apresentar rasuras e/ou adulterações.
- » Danos causados por incêndio, inundação, causas fortuitas ou inevitáveis.
- » Danos provocados por umidade, exposição excessiva à luz solar, salinidade ou gordura;
- » Defeitos ou danos ao produto, originados de casos fortuitos ou força maior (queda, agentes químicos, maus tratos, etc.), assim como problemas causados por agentes da natureza (raio, excesso de umidade e calor).

ATENÇÃO: Guarde sua **Nota Fiscal**, pois ela é parte integrante deste Termo de Garantia.

Para consultar nossa rede de assistência técnica, acesse nosso site: www.hotsat.com.br e clique em **SUPORTE**.

HOT SAT TELECOMUNICAÇÕES LTDA
CNPJ: 74.052.085/0001-98



PROJETADO PARA O SOM.
SINTONIZADO POR EMOÇÃO.



MANUAL IMPRESSO NA CHINA

HOT SAT[®]
NOVAS POSSIBILIDADES



www.hotsat.com.br